



上海汉钟精机股份有限公司（总部）

上海市金山区枫泾镇亭枫公路8289号

Shanghai Hanbell Precise Machinery Co.,Ltd.

Add: No.8289,Tingfeng Road,Fengjing Area,Jinshan District,Shanghai

Tel: 021-57350280

Fax: 021-31106889 / 57352004

上海汉钟精机股份有限公司枫泾一厂

上海市金山区枫泾镇建贡路108号

Shanghai Hanbell Precise Machinery Co.,Ltd.Fengjing Factory NO.1

Add: No.108,Jiangong Road,Fengjing Area,Jinshan District,Shanghai

Tel: 021-57350280

Fax: 021-31106805

上海汉钟精机股份有限公司济南分公司

山东省济南市长清区玉清路南段2222号联东U谷国际企业港4号楼

Shanghai Hanbell Precise Machinery Co.,Ltd.Jinan Branch office

Add: No.4,Building,Liandong U Valley International Enterprise Port,No.2222,South Section of Yuqing Road,Changqing District,Jinan,Shandong Province.

Tel: 0531-85060075

Fax: 0531-85060071

上海汉钟精机股份有限公司南京分公司

江苏省南京市江宁开发区双龙大道1706号B栋一楼

Shanghai Hanbell Precise Machinery Co.,Ltd.Nanjing Branch office

Add: B1F No.1706,Shuanglong Road,Jiangning Development Zone,Nanjing,Jiangsu Province.

Tel: 025-52078091 / 52078092 / 52078093

Fax: 025-52078090

上海汉钟精机股份有限公司广州分公司

广东省广州市番禺区石基镇文边村文坑路联旺工业园15号厂房

Shanghai Hanbell Precise Machinery Co.,Ltd.Guangzhou Branch office

Add: No.15,Wenkeng Road,Lianwang Industrial Park,Wenbian Village,Shiji Town,Panyu District, Guangzhou,Guangdong Province

Tel: 020-34721075

Fax: 020-34723325

上海汉钟精机股份有限公司重庆分公司

重庆市南岸区玉马路18号

Shanghai Hanbell Precise Machinery Co.,Ltd.Chongqing Branch office

Add: No.18,Yuma Road,Nan'an District,Chongqing

Tel: 023-62611068

Fax: 023-62611069

AM series

AIR COMPRESSOR

永磁无刷变频螺杆空气压缩机

更高效、更节能、更可靠





汉钟·上海

汉钟精机简介

上海汉钟精机股份有限公司，是专业的螺杆式压缩机及相关产品制造工厂，在空调、冷冻冷藏、压缩空气、真空泵等领域为建立中国自主高精密技术不断前进。

汉钟拥有专业的设计研发人才，每年推陈出新不断创造新的产品服务业界。训练有素的生产团队，可以及时满足客户提出的相关规格要求；具有多年经验的服务人员，使客户无后顾之忧。

历经多年淬炼，汉钟已经成为横跨五大洲的国际知名厂家，以自有品牌“HANBELL”行销全球。

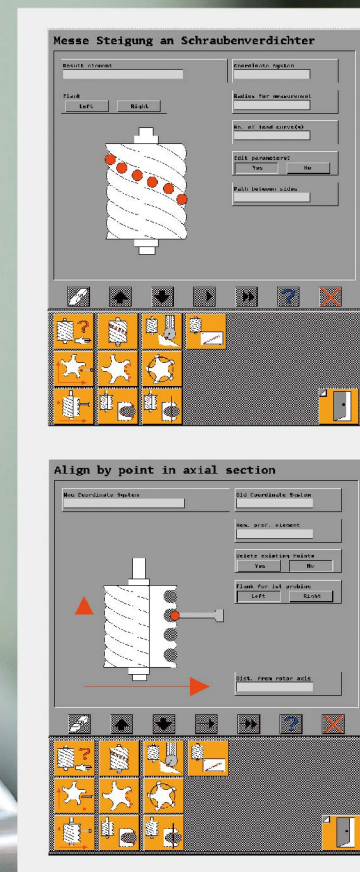
高精密设备、自动化仓储、AGV、完整测试实验室与有效率的物流管理，加上品质、环境安全管理系统的有效运行，保证了汉钟“品质挂帅、物超所值”的方针承诺，汉钟系列产品每年都以高成长率创造着令人惊奇的一页，秉持诚信、创新、卓越的经营理念，上海汉钟将立足中国，放眼世界不断提供优质的系列产品与服务满足业界与客户的需求。

资质 / 荣誉：



ISO9001: 2000 证书 GC产品认证证书 GC产品认证证书 GC产品认证证书 专利试点企业 生产许可证

高新技术产业证书 上海市重点新产品证书 外商投资双优企业 创新型企业证书



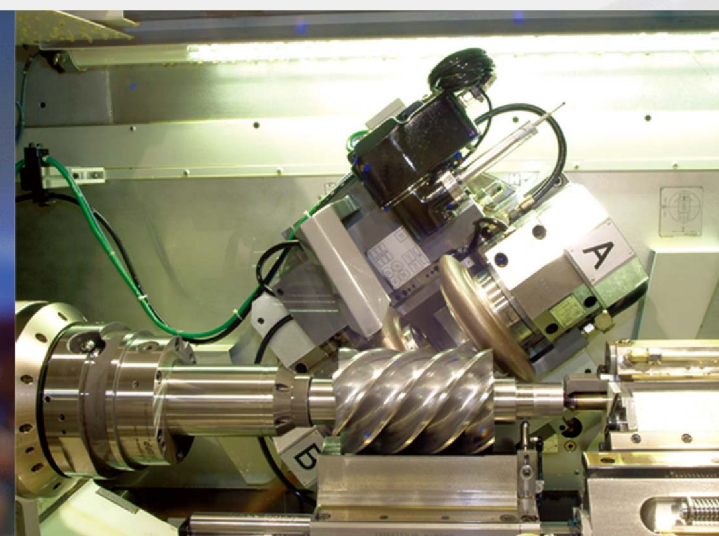
专属华人的螺杆新科技

HANBELL汉钟，掌握螺杆压缩机核心技术，拥有转子螺旋齿形技术——新型 5:6非对称转子齿形。

螺杆主机允许更大的啮合间隙，转子损耗更小，为世界先进水平。

德国leitz超高精度三坐标测量机，配备QUINDOS测量软件，确保HANBELL汉钟螺杆主机无以伦比的精度。

专注螺杆， 精于设计制造



CNC螺旋转子齿形研磨机



CNC数控加工中心



德国leitz超高精度三坐标测量仪



自动仓储

让「精确」·「精湛」成就安心

对于螺杆压缩机，其核心体主要体现在转子的设计和加工。
转子的齿面精度与转子的咬合性能紧密相关；端面的精度决定了转子的定位准确。
HANBELL汉钟，凭借精湛制造工艺，近乎严苛的全球品质标准，倾力打造出高强度、高精度转子。

千锤百炼，铸就经典



空气螺杆压缩机性能测试实验室



主机测试实验室

让「缜密」·「安全」成就安心

HANBELL汉钟对于品质近乎严苛的标准，每台螺杆主机都要经过一个动态高科技螺杆主机实验室的测试。

精确分析上百个重要参数反馈值，确保螺杆主机每个环节完美体现。

只有炼狱式的极限测试，以技术征服严峻挑战，才能满足HANBELL汉钟永不妥协于世俗的标准。

领先行业的永磁无刷变频技术

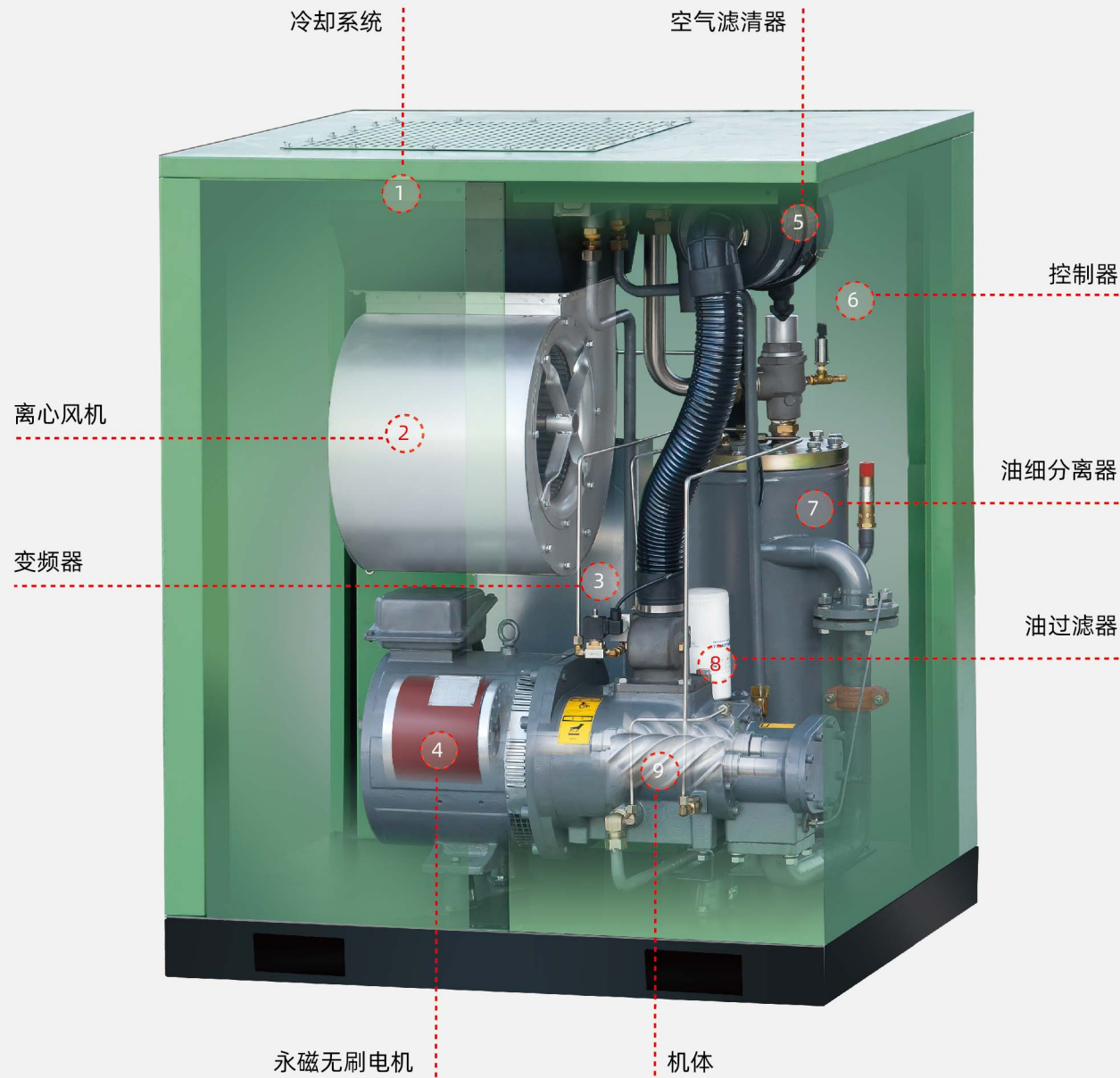
Technology leading in energy saving

主要参数

输出功率: 15 ~ 160KW

风量: 2.2 ~ 28.2m³/min

最大工作压力: 1.0Mpa

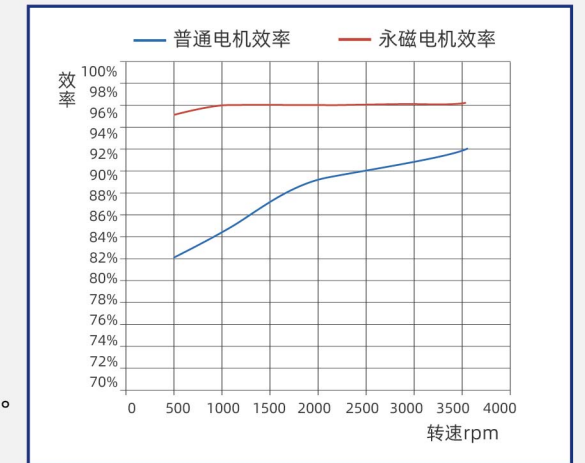


高效

Efficient

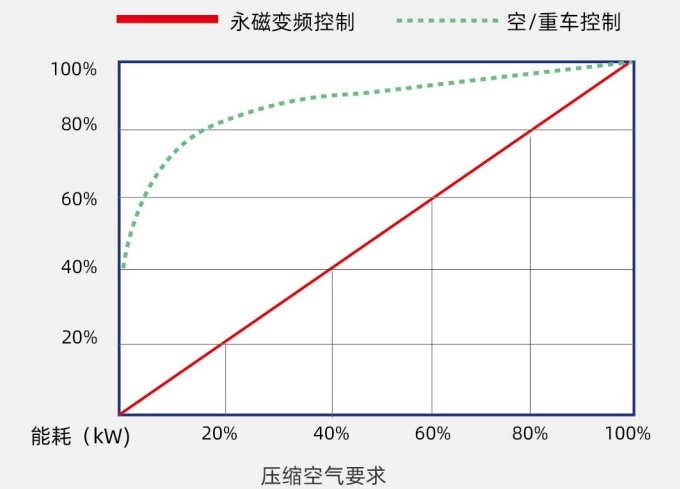
增风量功能

- 可根据不同使用压力来设定机组转速从而达到最大的风量;
- 0.6Mpa ~ 1.0Mpa使用压力中自由转换;
- 最大排气量可增加约10%;
- 电机效率达到GB18613-2012中小型三相异步电动机能效限定值及能效等级一级及二级能效标准。



稳定的排气量

- 达到理想的压缩空气与能耗曲线;
- 线性化的排气量,让供气压力更稳定。



超过GB能效标准的高效能

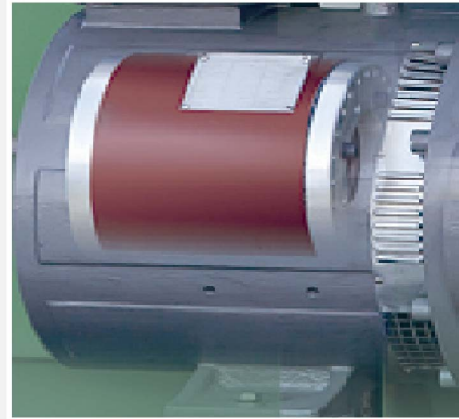
- 不仅增加了排气量而且追求高效;
- 全部机型具有达到GB节能标准的高能效性;
- AM-37A机组其性能更超过GB一级能效的标准。



卓越品质 绿色环保

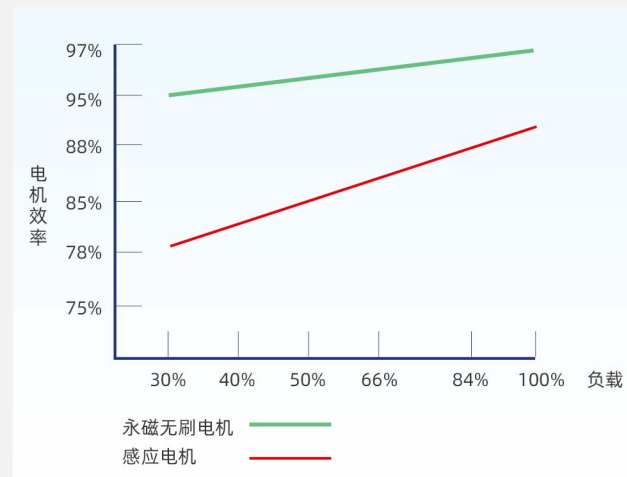
机组更节能

- 电机停机后可马上启动的优越性能，无限次启停而不影响电机寿命；
- 启动电流不超过100%满载电流；
- 由于永磁变频电机拥有低转速高输出转距的优势，所以他的变频控制模式较普通感应变频电机更加宽广；
- 永磁电机体积较同功率电机减小30%，重量减轻35%，维护更简便。



提高压缩效率

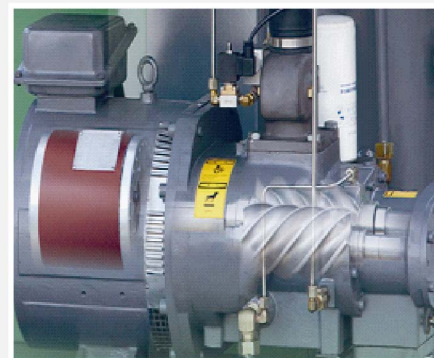
- 汉钟AM系列在任何负载下始终保持96%以上的效率；相比普通电机节能38%以上，比感应式变频电机更节能15%以上，比一般感应变频电机的转子铁损电枢铜损等固定损失减少了30%、效率当然会更高。



同轴一体结构设计

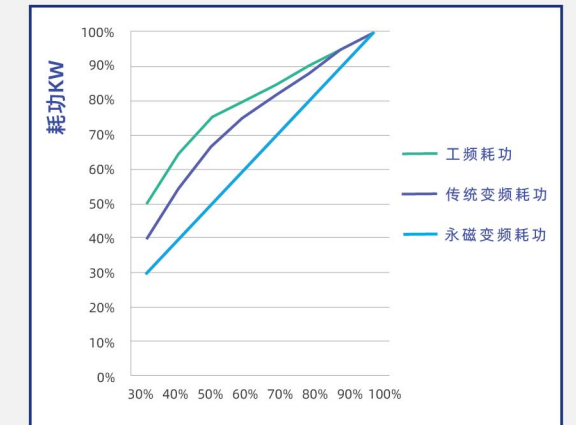
- 不需要采用皮带,齿轮联轴等传动元件，完全无传动损失，传动效率达到100%。

效率
100%



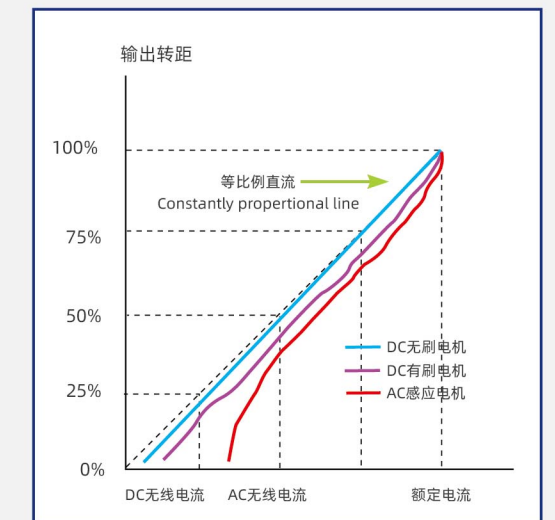
变频控制范围更宽广更节能

- 拥有低转速高输出转距的优势；
- 变频控制模式较普通感应变频电机更加宽广，尤其在低负载工作区30%~80%用气量比工频压缩机节能15%~38%，比一般变频压缩机节能10%左右；
- 负载率越低，节能效果越明显。



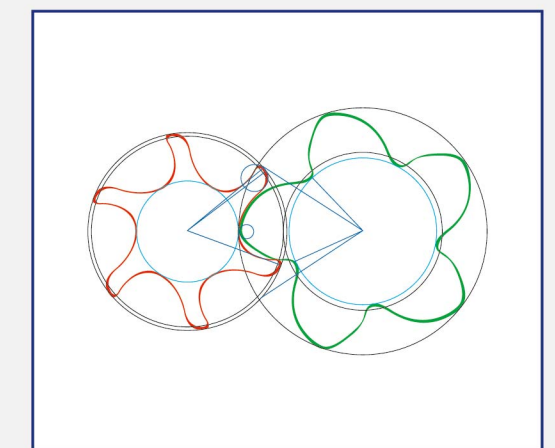
实现低转速高转距运转理想曲线

- 永磁电机的输出转距和输入电流成线性关系，最适合定转距负载之转动设备应用场合(注：空压机为典型定转距负载设备)；
- 在低转运转时较容易克服静摩擦力，最适用于连续低负载的工况。



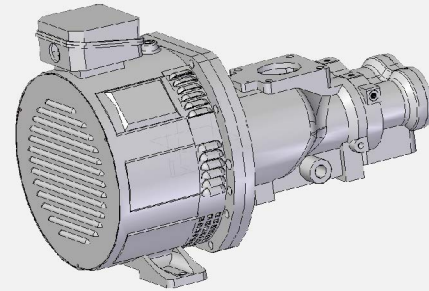
配置高效率β齿形转子

- 噪音更轻、震动更小；
- 效率更高、寿命更长。



突破普通电机的启停限制

- 普通电机或变频电机停机后需要长时间之后再启动提供空气。汉钟永磁无刷电机突破了启停限制具有：
 - 1.电机停机后可马上启动的优越性能；
 - 2.无限次启停而不影响电机寿命；
 - 3.启动电流不超过100%满载电流。



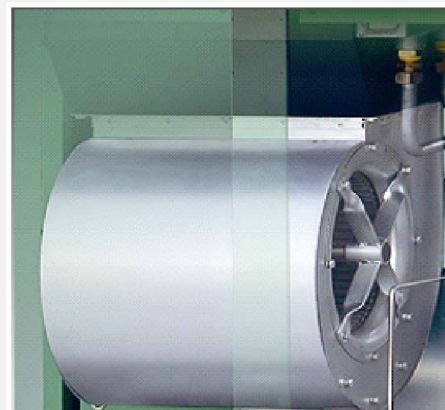
智能控制系统

- 首创节能数据显示，让您的节能看得见；
- 多重保护设计，二项轻故障提醒，十项重故障保护；
- 三种压力单位可自由选择，包括（Mpa /Bar/Psi）；
- 自由待机及休眠唤醒功能；
- 目标压力设定功能，实现期望机组达到的输出气压值；
- 预留多处节点，用于控制冷干机启停及预加热功能；
- 中/英文切换及简/繁体切换功能。



静音设计、环境适应性强

- 风机运行声音更安静；
- 即使环境温度达到 $\leq 45^{\circ}\text{C}$ ，汉钟独特的宽裕冷却系统设计也能保证机组的安全运行。



高速通讯速度

- 标准配备高频电抗器，有效降低了变频器产生的高频及外界的磁场干扰；
- 可靠的降低了启动时的峰值电流，实现了平稳的启动并节省了电源设备的成本；
- 特殊的散热设计，防止夏季高温跳脱；
- 标准配备防尘网，电路板表面涂层处理，实现防污、防尘、防潮的效果；
- CAN的标准协议，有硬件的线材规范，抗噪音能力强；
- 快速追踪压力的变化，将压力波动控制在 $\pm 0.01\text{Mpa}$ 以内，利用最佳的动力，精确的提供必要的空气量。



高端的配置

- 标准装备高频电抗器，降低变频器产生的高频；
- 变频器的软启动，实现了平稳的启动并降低电源设备的成本；
- 配置Profibus、DeviceNet国际标准通讯模块；内置10k容量的PLC/DC-BUS直流母线可并联共享。



变频器稳定运行保证

- 变频的强制冷却，防止夏季的高温跳机；
- 标准装备隔尘网、电路板表面涂层处理、高效耐久性的防污、防尘、防潮变频器散热区特殊设计保证了变频器高温环境下的稳定运行。



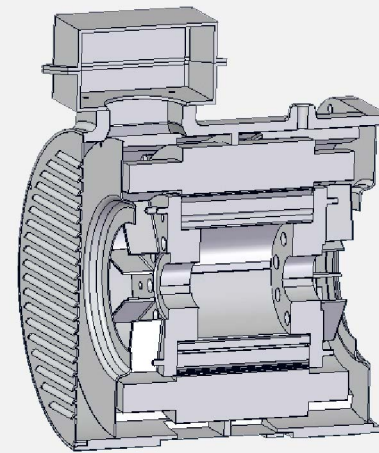
配置新型半永久使用转子

- 转子采用优质进口碳钢制造而成，配合汉钟专用线形，非人为损坏，可永久使用。



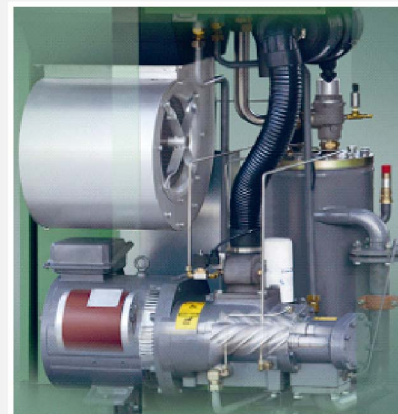
无电机轴承构造

- 无轴承设计检修维护更容易有效缩短日常保养工时；
- 降低定期维护成本无须考虑皮带、联轴器、齿轮等传动部件的润滑磨损、维修、更换问题。



管路防漏永久使用设计

- 全套不锈钢管路设计杜绝渗漏，可永久使用无须保养更换。



选择它您将获得的节能效益

- 两台30HP空压机，24小时运转，顶峰用气在40HP~55HP
由流量计算一日总流量，累计式电表记录一日耗电量。

使用工频空压机

气量变动时空压机容调反复空重车，损耗很多电能：

一日总流量6983m³，一日总耗电985.4 KWh

单位用气电 (KWh/m³) : 985.4KWh/6983m³= **0.1410KWh/m³**

年度耗电: 0.141KWh/m³X8724m³ X 350天=**430529KWh/年**

年度电费: 430529KWh/年X1元=**430529元/年**

使用永磁无刷变频空压机

运用其宽广调频调控能力30%-100%的变动供气量，可满足工厂稳定的用气和压力：

一日总流量8724m³，一日总耗电781.4 KWh

单位用气电 (KWh/m³) : 781.4KWh/8724m³= **0.089 KWh/m³**

年度耗电: 0.089KWh/m³x8724m³x350天=**271752KWh/年**

年度电费:271752KWh/年x1元=**271752元/年**

- 使用永磁变频空压机每年可节省电费：

430529元/年 - 271752元/年 = **158777.00元/年**

预测您的减少支出费用

- 与我们的专家联系，我们会与您在您的工厂进行详细的评估报告，显示出您目前运行成本和使用我们的AM系列产品后可达到的收益效果。 **(24hours): 40077-02158**

AM系列 空气压缩机技术参数表

| 机型 | | AM-15A | AM-22A | AM-37A | AM-45A | AM-55A |
|-----------------|---|----------------|---------|--------|--------|---------|
| 压缩机 | 排气量 (m ³ /min) 0.8Mpa | 0.7~2.2 | 1.1~3.7 | 2~ 6.8 | 2.4~8 | 2.9~9.8 |
| | 空气出口温度 °C | 环境温度 +15°C | | | | |
| | 空气出口管径 (inch) | 1 1/4" | 1 1/4" | 1 1/2" | 1 1/2" | 2" |
| | 传动方式 | 联轴器 | | | | |
| | 润滑油量 (L) | 12 | 19 | 22.5 | 22.5 | 50 |
| | 排气量控制方式 | 变频自动控制 | | | | |
| | 最高工作环境温度 °C | 45°C | | | | |
| | 电机 | 额定功率 (kW) | 15 | 22 | 37 | 45 |
| 接线盒位置 | | 上方 | | | | |
| 电压 (V)/ 频率 (HZ) | | 380V/50HZ/60HZ | | | | |
| 型式 | | 半密闭内扇型 | | | | |
| 启动方式 | | 变频 | | | | |
| 冷却器 | 冷却方式 | 风冷 | | | | |
| | 风扇功率 (kW) | 0.23 | 0.37 | 1.5 | 1.5 | 1.5 |
| | 排风量 (m ³ /min) | 67 | 90 | 125 | 125 | 194 |
| 安全保护装置 | 安全阀, 排气高温, 排气高压, 过电流, 欠相, 逆相 | | | | | |
| 保养指示装置 | 空气过滤器, 油过滤器, 油细分离器, 换油 | | | | | |
| 微电脑控制器 | 数字温度 / 压力显示控制, 全自动运转 / 停机控制多机连锁控制 (选配), 中央监控扩充功能 (选配) | | | | | |
| 机组净重 (Kg) | 480 | 650 | 700 | 750 | 1500 | |
| 外观尺寸 | 长 (mm) | 1200 | 1200 | 1250 | 1300 | 1400 |
| | 宽 (mm) | 700 | 1120 | 1100 | 1200 | 1400 |
| | 高 (mm) | 1070 | 1360 | 1520 | 1600 | 1500 |

1. 上述技术参数依据ISO1217, 吸气温度: 20°C; 相对湿度: 60%; 吸气压力: 0.1MPa。

2. 标准电压为380V, 三相50Hz, 若有需要其他规格, 请接洽汉钟销售人员。

3. 永磁机组可以实现在耗功不增加的条件下, 风量可以提升10%。

4. 本公司持有所有规范之设计修改权利, 最终规格依机器实体为基准。

AM系列 空气压缩机技术参数表

| 机型 | | AM-75A | AM-90A | AM-110A | AM-132A | AM-160A |
|-----------------|---|----------------|---------|---------|----------|----------|
| 压缩机 | 排气量 (m ³ /min) 0.8Mpa | 3.9~13.1 | 5~16.8 | 6~20 | 6.9~23.2 | 8.4~28.2 |
| | 空气出口温度 °C | 环境温度 +15°C | | | | |
| | 空气出口管径 (inch) | DN50-16 | DN50-16 | DN80-16 | DN80-16 | DN80-16 |
| | 传动方式 | 联轴器 | | | | |
| | 润滑油量 (L) | 60 | 70 | 90 | 90 | 100 |
| | 排气量控制方式 | 变频自动控制 | | | | |
| | 最高工作环境温度 °C | 45°C | | | | |
| | 电机 | 额定功率 (kW) | 75 | 90 | 110 | 132 |
| 接线盒位置 | | 上方 | | | | |
| 电压 (V)/ 频率 (HZ) | | 380V/50HZ/60HZ | | | | |
| 型式 | | 半密闭内扇型 | | | | |
| 启动方式 | | 变频 | | | | |
| 冷却器 | 冷却方式 | 风冷 | | | | |
| | 风扇功率 (kW) | 0.37*2 | 0.55*2 | 1.03*2 | 1.03*2 | 1.5*2 |
| | 排风量 (m ³ /min) | 194 | 320 | 470 | 470 | 650 |
| 安全保护装置 | 安全阀, 排气高温, 排气高压, 过电流, 欠相, 逆相 | | | | | |
| 保养指示装置 | 空气过滤器, 油过滤器, 油细分离器, 换油 | | | | | |
| 微电脑控制器 | 数字温度 / 压力显示控制, 全自动运转 / 停机控制多机连锁控制 (选配), 中央监控扩充功能 (选配) | | | | | |
| 机组净重 (Kg) | 1800 | 2000 | 2200 | 3000 | 3500 | |
| 外观尺寸 | 长 (mm) | 1500 | 1800 | 2000 | 2000 | 2200 |
| | 宽 (mm) | 1400 | 1600 | 1700 | 1700 | 1800 |
| | 高 (mm) | 1720 | 1720 | 1970 | 1970 | 2100 |

1. 上述技术参数依据ISO1217, 吸气温度: 20°C; 相对湿度: 60%; 吸气压力: 0.1MPa。

2. 标准电压为380V, 三相50Hz, 若有需要其他规格, 请接洽汉钟销售人员。

3. 永磁机组可以实现在耗功不增加的条件下, 风量可以提升10%。

4. 本公司持有所有规范之设计修改权利, 最终规格依机器实体为基准。

AM系列 空气压缩机技术参数表

| 机型 | | AM-15W | AM-22W | AM-37W | AM-45W | AM-55W |
|-----------------|---------------------|---|---------|--------|--------|---------|
| 压缩机 | 排气量 (m³/min) 0.8Mpa | 0.7~2.2 | 1.1~3.7 | 2~6.8 | 2.4~8 | 2.9~9.8 |
| | 空气出口温度 °C | 环境温度 +15°C | | | | |
| | 空气出口管径 (inch) | 1 1/4" | 1 1/4" | 1 1/2" | 1 1/2" | 2" |
| | 传动方式 | 联轴器 | | | | |
| | 润滑油量 (L) | 12 | 19 | 22.5 | 22.5 | 50 |
| | 排气量控制方式 | 变频自动控制 | | | | |
| | 最高工作环境温度 °C | 45°C | | | | |
| | 电机 | 额定功率 (kW) | 15 | 22 | 37 | 45 |
| 接线盒位置 | | 上方 | | | | |
| 电压 (V)/ 频率 (HZ) | | 380V/50HZ/60HZ | | | | |
| 型式 | | 半密闭内扇型 | | | | |
| 启动方式 | | 变频 | | | | |
| 冷却器 | 冷却方式 | 水冷 | | | | |
| | 风扇功率 (kW) | 0.25 | | | | 0.37 |
| | 冷却水量 (L/min) | 34 | 50 | 70 | 70 | 84 |
| | 冷却水压 (Mpa) | 0.4 | | | | |
| 安全保护装置 | | 安全阀, 排气高温, 排气高压, 过电流, 欠相, 逆相 | | | | |
| 保养指示装置 | | 空气过滤器, 油过滤器, 油细分离器, 换油 | | | | |
| 微电脑控制器 | | 数字温度 / 压力显示控制, 全自动运转 / 停机控制多机连锁控制 (选配), 中央监控扩充功能 (选配) | | | | |
| 机组净重 (Kg) | | 530 | 700 | 750 | 800 | 1600 |
| 外观尺寸 | 长 (mm) | 1200 | 1200 | 1250 | 1300 | 1400 |
| | 宽 (mm) | 700 | 1120 | 1100 | 1200 | 1400 |
| | 高 (mm) | 1070 | 1360 | 1520 | 1600 | 1500 |

1. 上述技术参数依据ISO1217, 吸气温度: 20°C; 相对湿度: 60%; 吸气压力: 0.1MPa。
2. 标准电压为380V, 三相50Hz, 若有需要其他规格, 请接洽汉钟销售人员。
3. 永磁机组可以实现在耗功不增加的条件下, 风量可以提升10%。
4. 本公司持有所有规范之设计修改权利, 最终规格依机器实体为基准。

AM系列 空气压缩机技术参数表

| 机型 | | AM-75W | AM-90W | AM-110W | AM-132W | AM-160W |
|-----------------|---------------------|---|---------|---------|----------|----------|
| 压缩机 | 排气量 (m³/min) 0.8Mpa | 3.9~13.1 | 5~16.8 | 6~20 | 6.9~23.2 | 8.4~28.2 |
| | 空气出口温度 °C | 环境温度 +15°C | | | | |
| | 空气出口管径 (inch) | DN50-16 | DN50-16 | DN80-16 | DN80-16 | DN80-16 |
| | 传动方式 | 联轴器 | | | | |
| | 润滑油量 (L) | 60 | 70 | 90 | 90 | 100 |
| | 排气量控制方式 | 变频自动控制 | | | | |
| | 最高工作环境温度 °C | 45°C | | | | |
| | 电机 | 额定功率 (kW) | 75 | 90 | 110 | 132 |
| 接线盒位置 | | 上方 | | | | |
| 电压 (V)/ 频率 (HZ) | | 380V/50HZ/60HZ | | | | |
| 型式 | | 半密闭内扇型 | | | | |
| 启动方式 | | 变频 | | | | |
| 冷却器 | 冷却方式 | 水冷 | | | | |
| | 风扇功率 (kW) | 0.37 | | | | |
| | 冷却水量 (L/min) | 116 | 266 | 266 | 340 | 340 |
| | 冷却水压 (Mpa) | 0.4 | | | | |
| 安全保护装置 | | 安全阀, 排气高温, 排气高压, 过电流, 欠相, 逆相 | | | | |
| 保养指示装置 | | 空气过滤器, 油过滤器, 油细分离器, 换油 | | | | |
| 微电脑控制器 | | 数字温度 / 压力显示控制, 全自动运转 / 停机控制多机连锁控制 (选配), 中央监控扩充功能 (选配) | | | | |
| 机组净重 (Kg) | | 1900 | 2100 | 2400 | 3200 | 3700 |
| 外观尺寸 | 长 (mm) | 1500 | 1800 | 2200 | 2200 | 2400 |
| | 宽 (mm) | 1400 | 1600 | 1500 | 1500 | 1800 |
| | 高 (mm) | 1720 | 1720 | 1620 | 1620 | 2000 |

1. 上述技术参数依据ISO1217, 吸气温度: 20°C; 相对湿度: 60%; 吸气压力: 0.1MPa。
2. 标准电压为380V, 三相50Hz, 若有需要其他规格, 请接洽汉钟销售人员。
3. 永磁机组可以实现在耗功不增加的条件下, 风量可以提升10%。
4. 本公司持有所有规范之设计修改权利, 最终规格依机器实体为基准。

专注市场，融汇行业经验



常压系列：工业、建筑业、机械业



中压系列：气体分离、食品业



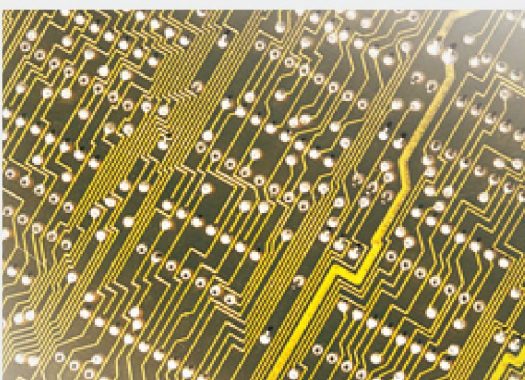
单段高压系列：工程类



单段高压系列：凿岩机采矿



双端高压系列：工程类、石化类



低压系列：粉尘输送、玻璃业、电子业、纺织业



时光荏苒，汉钟精机维修和保养之道迄今已数十年，而我们秉持的卓越服务理念却从未改变！在汉钟精机，我们称之为：“用心之道、四海皆准”

如今，我们更将这传承的服务理念转化为对每一个机体、每一台整机、每一位汉钟的用户无微不至、无时不在的精心呵护。从对运行状况到心境的关怀，从精湛技术到服务艺术的升华，每一细节都遵循“传承、实力、用心”的核心价值。以纯正基因传递服务传统，以精湛技艺凝炼服务实力，以诚恳用心诠释服务真谛，让每一位汉钟用户感受“用心之道、四海皆准”的真正价值。

传承

凭借不断的服务创新与技术改进，汉钟精机秉承严谨服务理念为您提供全球标准统一的高质售后服务。

实力

依托于领先的维修设备与技术力量及不断完善的物流网络，结合严格的培训认证机制，致力于为您提供顶级水准的售后维修服务，使您安心无忧。

用心

通过关注售后服务中的细节，了解您的不同需求，致力于为您提供量身打造的售后服务解决方案，让您拥有贴心的服务体验。